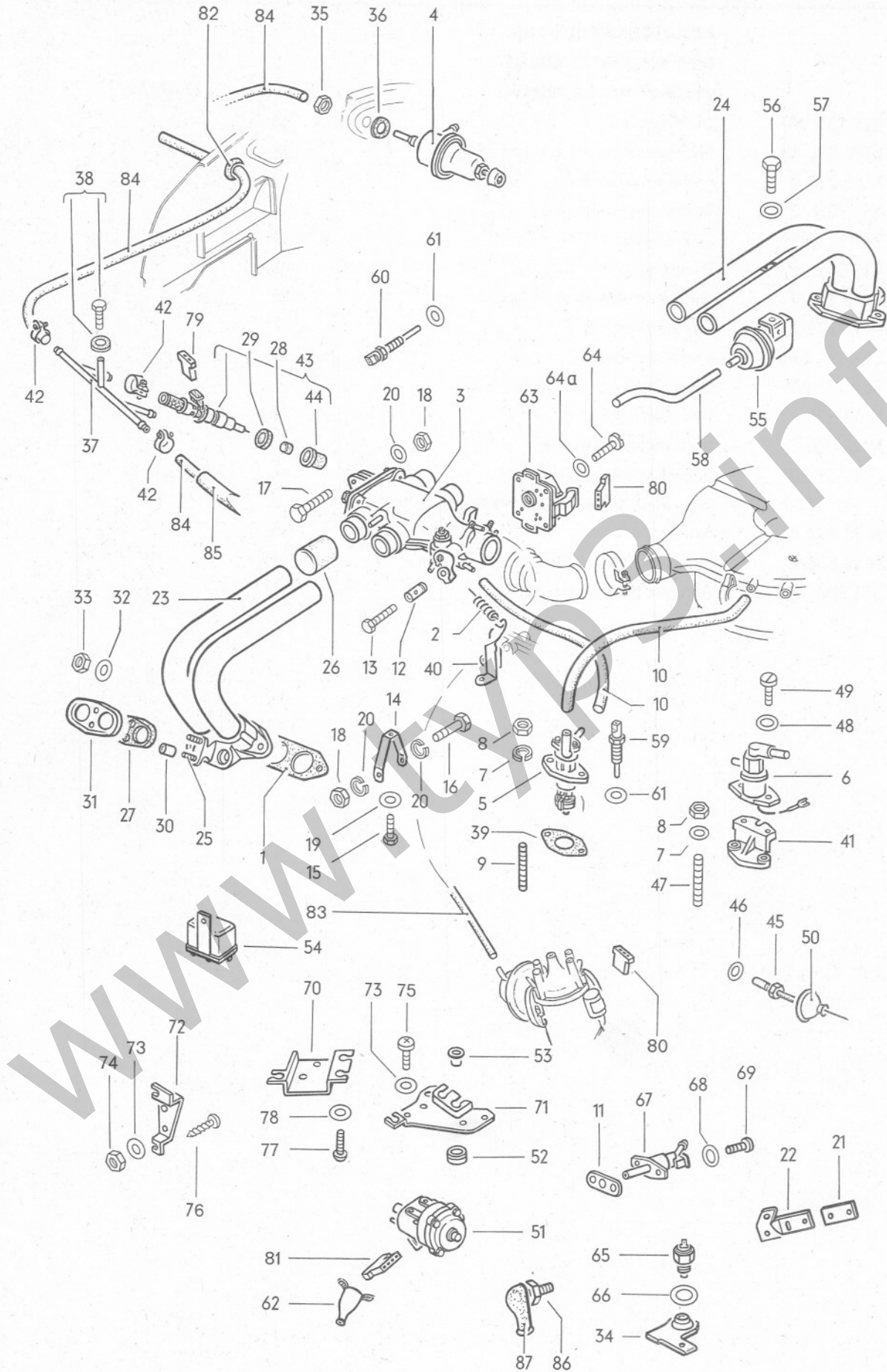


HAUPTGRUPPE 1

MOTOR

Ansaugleitung
für Einspritzmotor



HAUPTGRUPPE 1 MOTOR

Bild	Ersatzteile-Nr.	Benennung	Stück	Typ und Modell
		ANSAUGLEITUNG FÜR EINSPRITZMOTOR ab Mot.-Nr. U 0 000 001		M 236
1	*311 129 707 C	Dichtung für Saugrohr	2	
2	311 129 769 E	Rückzugfeder mitverwenden: 311 133 407 A	1	
(3)	311 133 005 C	Saugverteiler mit Drosselklappe bis Mot.-Nr. U 0 231 100	1	
(3)	311 133 005	Saugverteiler mit Drosselklappe bis Mot.-Nr. U 0 231 100	1	M 249
(3)	311 133 005 E	Saugverteiler mit Drosselklappe ab Mot.-Nr. U 0 231 101 bis U 0 502 000	1	
(3)	311 133 005 F	Saugverteiler mit Drosselklappe ab Mot.-Nr. U 0 231 101 bis U 0 502 000	1	M 249
(3)	311 133 005 H	Saugverteiler mit Drosselklappe ab Mot.-Nr. X 0 000 001	1	M 27/M 239
3	311 133 005 L	Saugverteiler mit Drosselklappe (nicht für USA) ab Mot.-Nr. U 0 502 001	1	
(3)	311 133 005 M	Saugverteiler mit Drosselklappe ab Mot.-Nr. U 0 502 001	1	M 249
(3)	311 133 005 N	Saugverteiler mit Drosselklappe ab Mot.-Nr. X 0 000 001	1	M 27/M 249
(3)	311 133 005 Q	Saugverteiler mit Drosselklappe ab Mot.-Nr. U 5 000 001	1	M 239
4	311 133 030	Druckregler	1	
(4)	311 133 030 A	Druckregler ab Mot.-Nr. X 0 000 001	1	M 27/M 249
5	311 133 040	Zusatzluftregler	1	
6	311 906 045	Zusatzluftregler ab Mot.-Nr. U 0 231 101	1	M 249
7	N 12 241 2	Federscheibe B 8 x 15	2	
8	N 11 008 8	Sechskantmutter M 8	2	
(9)	N 14 532 2	Stiftschraube AM 8 A x 31 bis Mot.-Nr. U 0 366 020	2	
9	N 14 400 3	Stiftschraube AM 8 A x 35 ab Mot.-Nr. U 0 366 021/U 5 000 001 ab Mot.-Nr. X 0 000 001	2	
10	N 20 376 1	Schlauch vom Luftfilter zum Luftregler und vom Ansaugverteiler zum Luftregler	*	
11	022 133 075	Dichtung für Kaltstartventil ab Mot.-Nr. U 0 231 101/U 5 000 001 ab Mot.-Nr. X 0 000 001	1	

12	311 133 139	Lagerbolzen hinten für Drosselklappenzug	1	
13	N 10 205 2	Sechskantschraube M 5 x 10	1	
14	311 133 171	Halter für Saugverteiler	1	
15	N 10 215 4	Sechskantschraube M 6 x 15	1	
16	N 10 360 2	Sechskantschraube BM 8 x 60	1	
17	N 10 242 5	Sechskantschraube M 8 x 25	1	
18	N 11 008 8	Sechskantmutter M 8	2	
19	N 12 226 2	Federscheibe B 6	1	
20	N 12 229 1	Federscheibe A 8	3	
(21)	311 133 179	Halter für Kickdown-Schalter bis Mot.-Nr. U 0 231 100 -	1	M 249
21	311 133 179 A	Halter für Kickdown-Schalter ab Mot.-Nr. U 0 231 101/X 0 000 001	1	M 249
22	311 129 921	Gewindeplatte für Kickdown-Schalter	1	M 249
23	311 133 201 A	Saugrohr links	1	
24	311 133 202 A	Saugrohr rechts	1	
25	N 14 434 1	Stiftschraube AM 6 A x 28	4	
26	311 133 241	Verbindungsschlauch 31 x 4 x 45	4	
27	311 133 259	Ventilhalter	2	
(28)	*311 133 261	Ventillager innen bis Mot.-Nr. U 0 384 499	4	
28	*311 133 261 A	Ventillager innen ab Mot.-Nr. U 0 384 500/U 5 000 001 ab Mot.-Nr. X 0 000 001	4	
29	311 133 263	Ventillager außen	4	
30	311 133 265	Hülse 8 x 12 für Ventilhalter	4	
31	311 133 271	Druckplatte für Ventillager	2	
32	N 12 226 2	Federscheibe B 6	4	
33	N 11 006 2	Sechskantmutter M 6	4	
(34)	311 133 283	Halter für Thermoschalter ab Mot.-Nr. X 0 000 001	1	M 27/M 249
34	311 133 285 B	Halter für Thermoschalter ab Mot.-Nr. U 0 231 101/U 5 000 001	1	
35	311 133 307	Sechskantmutter für Druckregler	1	
36	311 133 309	Isolierscheibe für Druckregler	1	
37	311 133 315	Kraftstoffverteiler	2	
(37)	311 133 318 A	Kraftstoffverteiler ab Mot.-Nr. X 0 00 0001	1	M 27/M 249
38	N 90 121 1	Sechskantschraube M 4 x 8 mit Dichtring	2	
39	311 133 405	Dichtung für Zusatzluftregler	1	
40	311 133 407 A	Halter für Zugfeder mitverwenden: 311 129 769 E	1	
41	311 133 413	Halter für Zusatzluftregler ab Mot.-Nr. U 0 231 101/X 0 000 001	1	M 249
42	311 133 515	Schelle 13 mm Ø für Kraftstoffschlauch	12	

(43)	311 906 031 A	. Einspritzventil bis Mot.-Nr. U 0 384 499	4	
43	311 906 031 B	. Einspritzventil ab Mot.-Nr. U 0 384 500/U 5 000 001 ab Mot.-Nr. X 0 000 001	4	
44	311 906 033	. Hülse für Einspritzventil ab Mot.-Nr. U 0 384 500/U 5 000 001 ab Mot.-Nr. X 0 000 001	4	
45	311 906 041 A	. Temperaturfühler für Zylinderkopf	1	
46	N 12 231 1	Federscheibe A 10	1	
47	N 14 400 3	Stiftschraube AM 8 A x 35 ab Mot.-Nr. U 0 231 101/X 0 000 001	2	M 249
48	N 12 225 1	Federscheibe B 5 ab Motor-Nr. U 0 231 101/U 5 000 001 ab Motor-Nr. X 0 000 001	2	M 249
49	N 10 700 1	Zylinderschraube AM 5 x 12 ab Motor-Nr. U 0 231 101/U 5 000 001 ab Motor-Nr. X 0 000 001	2	M 249
50	311 906 049	. Tülle für Temperaturfühler ab Mot.-Nr. U 0 231 101/U 5 000 001 ab Mot.-Nr. X 0 000 001	1	
(51)	311 906 051 B	. Druckfühler bis Mot.-Nr. U 0 231 100	1	
(51)	311 906 051 C	. Druckfühler ab Mot.-Nr. U 0 231 101 bis U 0 502 000	1	
51	311 906 051 D	. Druckfühler (nicht für USA) ab Mot.-Nr. U 0 502 001	1	
(51)	311 906 051 E	. Druckfühler ab Mot.-Nr. U 5 000 001/X 0 000 001	1	M 27, M 239
52	311 906 055 A	. Gummitülle für Distanzbuchse mitverwenden: bis Mot.-Nr. U 0 159 999 311 906 057/N 13 948 1	3	
53	311 906 057	. Distanzbuchse für Druckfühler ab Mot.-Nr. U 0 160 000/U 5 000 001 ab Mot.-Nr. X 0 000 001	3	
54	311 906 061	. Relais	2	
(54)	311 906 063 A	. Relais ab Mot.-Nr. X 0 000 001	1	M 27/M 249
55	311 906 071 A	. Druckschalter bis Mot.-Nr. U 0 231 100	1	
56	N 10 208 2	Sechskantschraube M 6 x 8 bis Mot.-Nr. U 0 231 100	1	
57	N 12 226 2	Federscheibe B 6 bis Mot.-Nr. U 0 231 100	1	
58	N 20 355 1	Schlauch für Druckschalter bis Mot.-Nr. U 0 231 100	1	

59	311 906 081	Temperaturfühler für Kurbelgehäuse bis Mot.-Nr. U 0 231 100	1	
60	311 906 081 A	Temperaturfühler für Saugverteiler ab Mot.-Nr. U 0 231 101/U 5 000 001 ab Mot.-Nr. X 0 000 001	1	
(60)	311 906 081 B	Temperaturfühler für Saugverteiler ab Mot.-Nr. U 0 231 101 bis U 0 395 360 (Reparatur – Leitfaden K 7. – 1)	X	
61	N 12 241 2	Federscheibe B 8 x 15	1	
(62)	311 906 102 A	Schutzkappe für Steckergehäuse, 2-fach	6	
(62)	311 906 102 B	Schutzkappe für Steckergehäuse, 3-fach	2	
(62)	311 906 102 C	Schutzkappe für Steckergehäuse, 4-fach bis Mot.-Nr. U 0 502 000	1	
62	311 906 102 E	Schutzkappe für Steckergehäuse, 4 fach ab Mot.-Nr. U 0 502 001/U 5 000 001 ab Mot.-Nr. X 0 000 001	1	
(63)	311 906 111 B	Drosselklappenschalter bis Mot.-Nr. U 0 231 100	1	
(63)	311 906 111 C	Drosselklappenschalter ab Mot.-Nr. U 0 231 101 bis U 0 502 000	1	
63	311 906 111 E	Drosselklappenschalter ab Mot.-Nr. U 0 502 001/U 5 000 001 ab Mot.-Nr. X 0 000 001	1	
64	N 10 703 2	Zylinderschraube AM 4 x 8	2	
64a	N 12 224 1	Federscheibe B 4	2	
(65)	311 906 161 A	Thermoschalter ab Mot.-Nr. U 0 231 101 bis U 0 366 020	1	
(65)	311 906 161 B	Thermoschalter ab Mot.-Nr. U 0 231 101 bis U 0 366 020 (beachte techn. Merkblatt K – 21)	1	
65	311 906 161 C	Thermoschalter ab Mot.-Nr. U 0 227 000/U 5 000 001	1	
(65)	311 906 161 D	Thermoschalter ab Mot.-Nr. X 0 000 001	1	M 27/M 249
66	N 11 567 1	Scheibe 17	1	
67	311 906 171 B	Kaltstartventil ab Mot.-Nr. U 0 231 101/U 5 000 001 ab Mot.-Nr. X 0 000 001	1	
68	N 12 227 3	Federscheibe A 6 ab Mot.-Nr. U 0 231 101/U 5 000 001 ab Mot.-Nr. X 0 000 001	2	
69	N 10 710 1	Zylinderschraube AM 6 x 10 ab Mot.-Nr. U 0 231 101/U 5 000 001 ab Mot.-Nr. X 0 000 001	2	

(71)	311 906 200 B	. Träger für Druckfühler		
		ab Mot.-Nr. U 0 160 000 bis U 0 231 100	1	
		ab Mot.-Nr. U 0 231 101 bis U 0 366 020	1	315-318
		ab Mot.-Nr. U 0 366 021 bis U 0 502 000	1	
		mitverwenden:		
		bis Mot.-Nr. U 0 159 999		
		311 906 055 A/057/N 13 948 1		
70	311 906 200 C	. Träger für Druckfühler		
		ab Mot.-Nr. U 0 231 101 bis U 0 366 020	1	311-314, 361-368
71	311 906 200 D	. Träger für Druckfühler	1	
		und Ventil		
		ab Mot.-Nr. U 0 502 001/U 5 000 001		
		ab Mot.-Nr. X 0 000 001		
72	311 906 200 A	. Träger für Druckfühler		
		bis Mot.-Nr. U 0 159 999	1	
		mitverwenden:		
		bis Mot.-Nr. U 0 159 999		
		311 906 057/N 13 948 1		
73	N 12 226 2	Federscheibe B 6	2	
74	N 11 006 2	Sechskantmutter M 6		
		bis Mot.-Nr. U 0 159 999	2	
75	N 14 138 9	Linsenschraube AM 6 x 10	2	
		ab Mot.-Nr. U 0 160 000/U 5 000 001		
		ab Mot.-Nr. X 0 000 001		
76	N 13 974 1	Linsenblechschraube B 5,5 x 19		
		bis Mot.-Nr. U 0 159 999	3	
77	N 13 948 1	Linsenblechschraube B 5,5 x 25	3	
		ab Mot.-Nr. U 0 160 000/U 5 000 001		
		ab Mot.-Nr. X 0 000 001		
78	N 11 692 2	Scheibe 5,1	3	
		ab Mot.-Nr. U 0 160 000/U 5 000 001		
		ab Mot.-Nr. X 0 000 001		
79	311 906 231 A	. Steckergehäuse 2-fach	6	
80	311 906 231 B	. Steckergehäuse 3-fach	2	
(81)	311 906 231 C	. Steckergehäuse 4-fach		
		bis Mot.-Nr. U 0 502 000	1	
81	311 906 231 D	. Steckergehäuse 4-fach	1	
		ab Mot.-Nr. U 0 502 001/U 5 000 001		
		ab Mot.-Nr. X 0 000 001		
82	111 911 911	. Tülle	1	
83	N 20 353 1	Schlauch vom Saugverteiler zum Zündverteiler	*	
84	N 20 357 1	Kraftstoffschlauch 7 x 2,5	*	
85	N 18 014 1	Isolierschlauch 14	*	
(86)	211 905 521	. Öldruckschalter		
		für Unterdruckverstellung		
		ab Mot.-Nr. U 5 000 001	1	M 27
86	311 906 291 A	. Öldruckschalter		
		für Unterdruckverstellung		
		ab Mot.-Nr. X 0 000 001	1	M 27/M 249

87 311 971 901 A .Wasserschutzkappe
für Öldruckschalter
ab Mot.-Nr. X 0 000 001

1 M 27/M 249

www.typ3.info